



kami

Hersteller von Treppen



Über uns

Die Firma Kami beschäftigt sich seit über 20 Jahren mit der Herstellung und dem Einbau von Treppen in Polen, Deutschland, Dänemark und anderen europäischen Ländern. Unser Angebot umfasst die Beratung, Planung und den Einbau, beginnend bei klassischen bis zu neuzeitlichen Projekten, die Holz mit Glas, Edelstahl mit Elementen aus Schmiedestahl verbinden.

Die Erfahrung unseres Fachpersonals in Verbindung mit dem neuzeitlichen Maschinenpark ermöglicht uns die Erfüllung der hohen Ansprüche unserer Kunden, unter Einhaltung aller Sicherheitsnormen. Unser Fachpersonal für Projektierung, Aufmaß, Herstellung und Montage kontrolliert auf jedem Abschnitt den Fertigungsprozess und den Einbau der Treppen.

Jede von unserer Firmer hergestellte Treppenein-

heit ist vorher individuell ausgemessen und eingehend mit dem Auftraggeber besprochen. Dadurch erhalten die Kunden von der Firma Kami eine auf ihr Treppenhaus maßgeschneiderte Treppe. Jede gewünschte Form kann angepasst werden. Um Fehler zu vermeiden, werden die Treppen vorher im Werk zusammengebaut. Die gelieferte Treppe hat also ihre Feuertaufe schon hinter sich!

Wir können unseren Kunden in der Phase der Erstellung des Konzepts für das Bauprojekt Unterstützung und Hilfe zusichern.

Zwecks der Einholung von weiteren Angaben, können Sie unsere Website besuchen oder sich mit uns per E-Mail, bzw. Telefon unter der Nr. +49 30 692098491 in Verbindung setzen.



Holz und herstellung

Zur Treppenherstellung verwenden wir ausgewähltes, hochwertiges Schnittholz. In unserem Angebot finden Sie sowohl europäische als auch exotische Holzarten. Das für die Verarbeitung bestimmte Schnittholz bewahren wir in klimatisierten Räumen auf, wo die Temperatur und Luftfeuchtigkeit stets kontrolliert wird. Alle Herstellungsabschnitte der Treppe beginnend bei der Holz Trocknung, über Verleimung der Holzplatten, bis zur Herstellung und den Einbau des Endproduktes werden von unserer Firma ausgeführt. Daher haben wir die volle Kontrolle über das Herstellungsverfahren und dank dem gewähren wir unseren Kunden eine 3-Jährige Garantie.

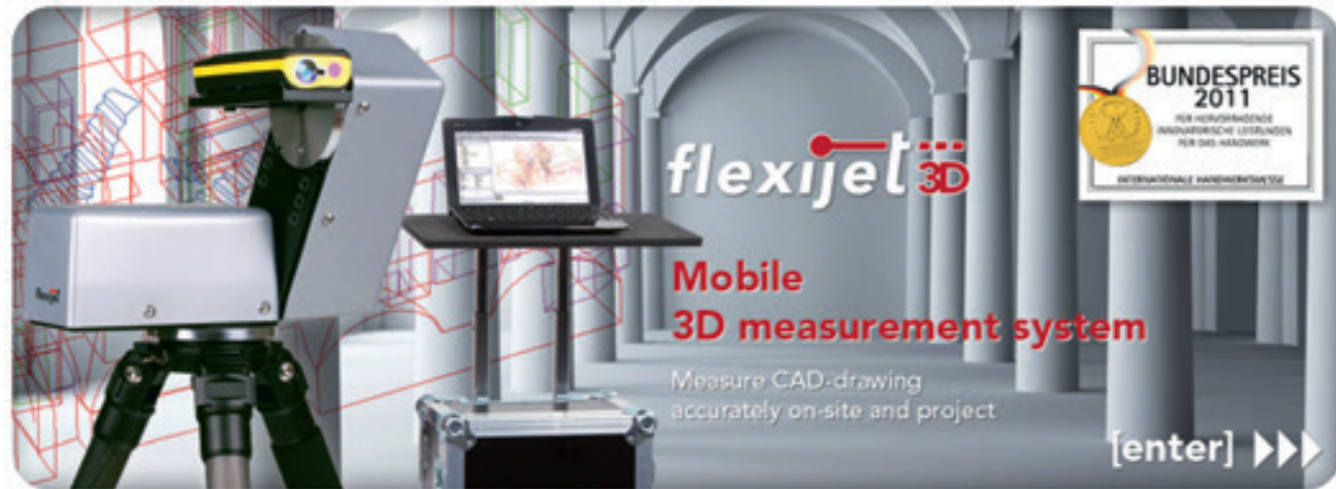




Schmiedekunst

In unserem Angebot finden Sie ebenfalls Metallfüllungen für Treppengeländer, die den Treppen einen einzigartigen Charakter verleihen. Das können von Hand geschmiedete Elemente sein, die der Treppe einen stilvollen Charakter verleihen, oder Geländer aus Edelstahl, die der Treppe einen neuzeitlichen Stil verleihen. Metallelemente der Geländer können um kleine Details aus Kupfer, Messing und Gold ergänzt werden.

Aufmaß 3D

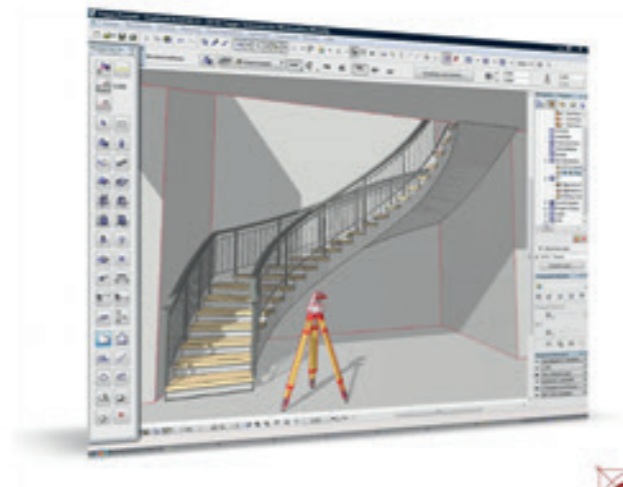


Genaueres Aufmaß des Treppenhauses ist ein besonders wichtiger Teil des Fertigungsprozesses der Treppe. Bei Kami setzen wir das Aufmass-System der deutschen Firma Flexijet ein, die sich spezialisiert hat auf integrierte, 3D-Laseraufmaßsystem. Das Gerät besteht aus einer automatisch gesteuerten Dreh-Schwenk-Einheit, einem Laserdistanzmessgerät der Firma Leica und einstellbaren Dreifuß-Gestell. Das System ermöglicht uns folgendes:

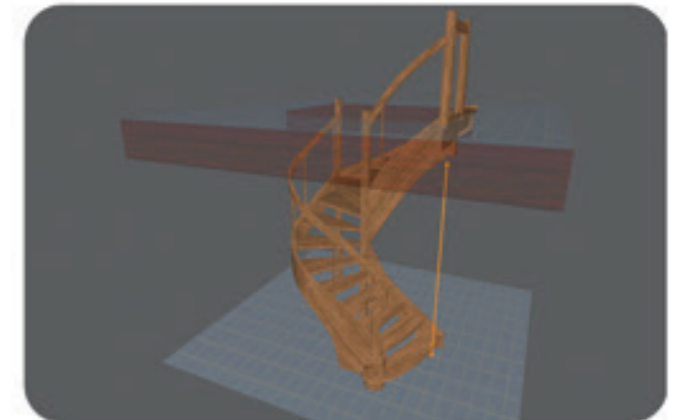
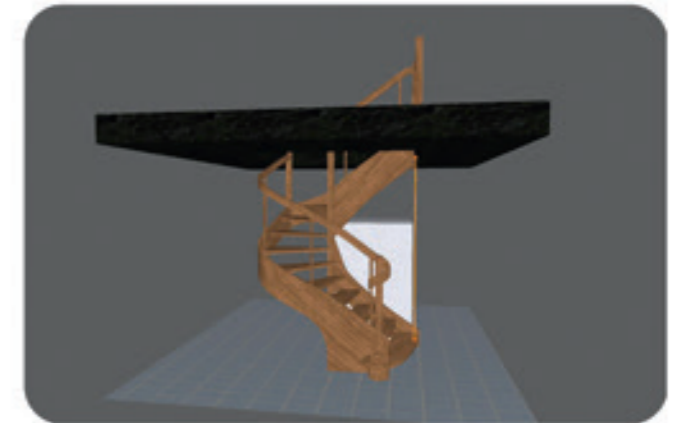
- Vermessung von komplizierten Treppenöffnungen (darunter Bögen, Kurven und Winkel)
- Berücksichtigung in der Vermessung von krummen und schiefen Wänden
- Vermessung der Form und Höhe jeder Stufe bei Betontreppenverkleidung
- genaues Aufmaß vor dem Abbau der alten Treppe
- keine Gerüste bei schwer zugänglichen Messstellen

Treppe entwerfen

Das mit Hilfe von Flexijet 3D Systems durchgeführte Aufmaß wird nach der Computer Vorbearbeitung exportiert und in die Software Compass importiert. Die Software ermöglicht den Entwurf diverser Art Treppen unter genauer Berücksichtigung der durchgeführten Vermessungen. Die Erstellung eines detaillierten Angebots beinhaltet die dreidimensionale CAD-Zeichnung und Übersichtsabbildungen des Produktes unter Berücksichtigung der von den Kunden gewünschten Materialien. Danach werden anhand dieser Software die technischen Unterlagen erstellt für die Produktionsabteilung. Der Fertigungsprozess wird dadurch schneller und effizienter gemacht.



Die mit dieser Software erstellten Entwürfe ermöglichen unseren Kunden eine Überprüfung der Bestellung schon in der ersten Entwurfsphase. Kami gewährt die Software eine tiefgründige Analyse der entworfenen Treppe vor ihrer Fertigung. So wird Ihre Treppe in jeder Hinsicht perfekt.



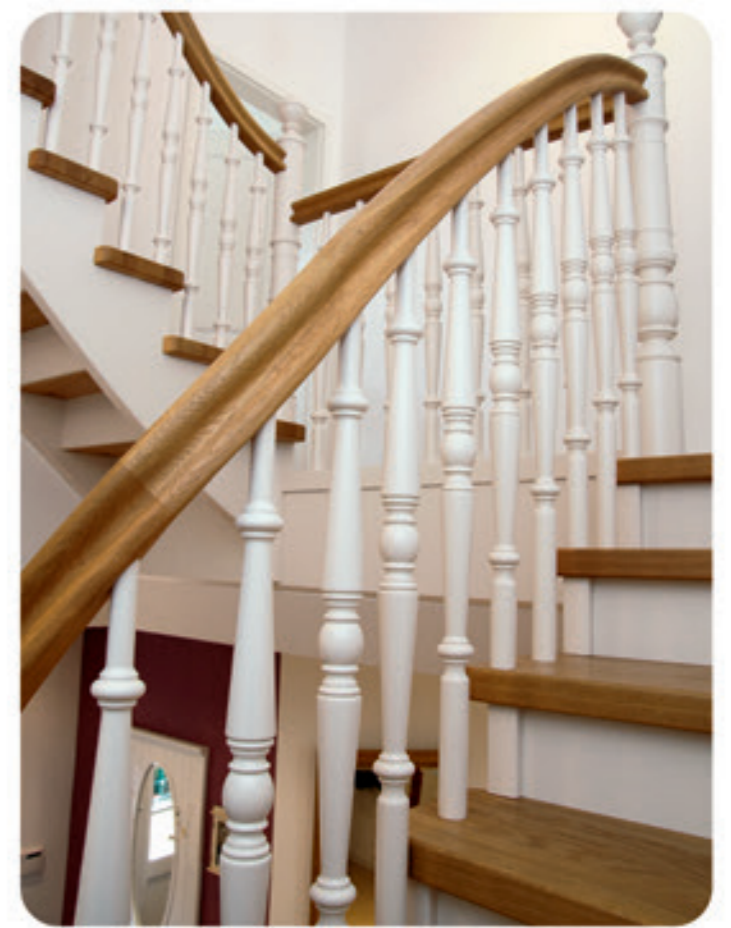


Neue Dimension von Klassik

01



Stillvoller Feinschliff



Einfach und effektiv



Kuriose Stabilität



Skandinavischer Stil





Prestigevoller Innenraum

06

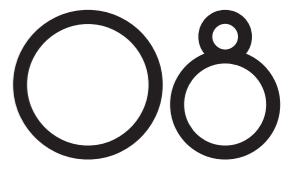


Klassische Form





Individuell und einzigartig



Form und Stärke



Ästhetische Vielfalt



Britische Eleganz



Faszinierendes Design



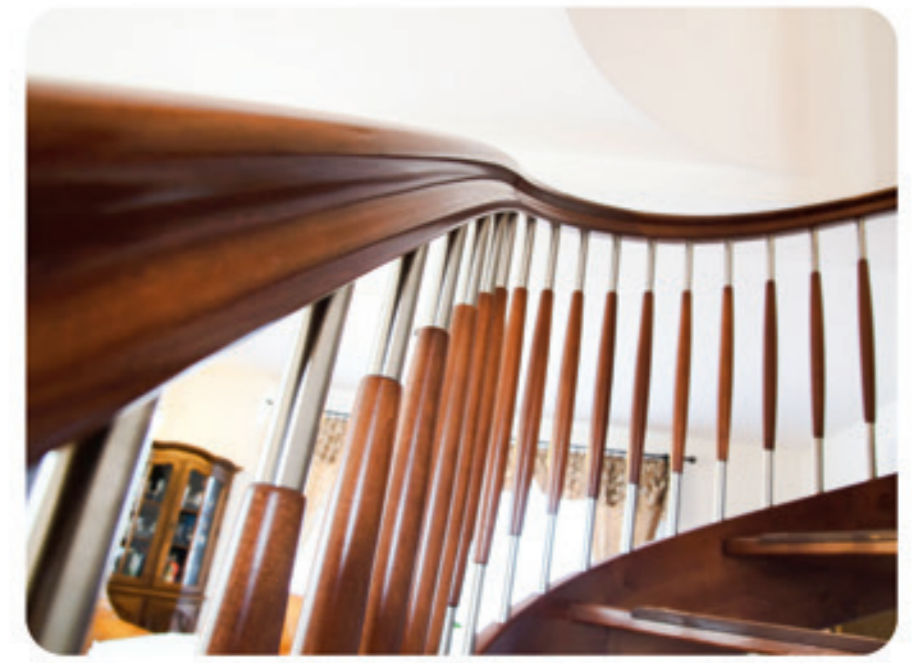
Zuverlässig und stabil



Geschmack der Tradition



Geschmackvoll über die Jahre



Einmalige Treppenkonstruktionen



Harmonischer Innenraum



Komfort und Sicherheit



Einfach und praktisch



Mit starkem Charakter





Zahlreiche Farbkombinationen

21





Modern und unkonventionell

22



Holzart



Kiefer



Buche



Buche-parkett



Birke



Eiche



Eiche Weiß gefärbt



Eiche patiniert



Esche



Esche Weiß gefärbt



Esche patiniert



Ahorn



Kirche



Teak



Iroko



Jatoba



Merbau



Sapeli



Nussbaum



Wenge



Zebrano

Handläufe



H1



H2



H3



H4



H5



H6



H7



H8



G1



G2



G3

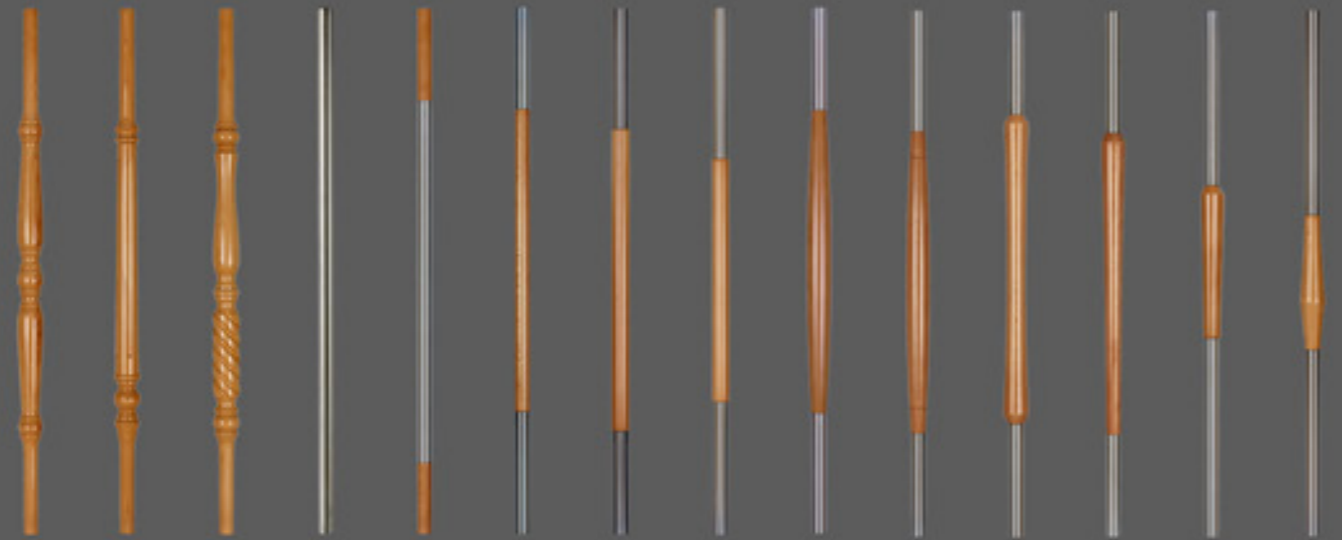


G4

Sprossen



SH1 SH2 SH3 SH4 SH5 SH6 SH7 SH8 SH9 SH10 SH11 SH12 SH13 SH14



SH15 SH16 SH17 SM1 SM2 SM3 SM4 SM5 SM6 SM7 SM8 SM9 SM10 SM11

Pfosten

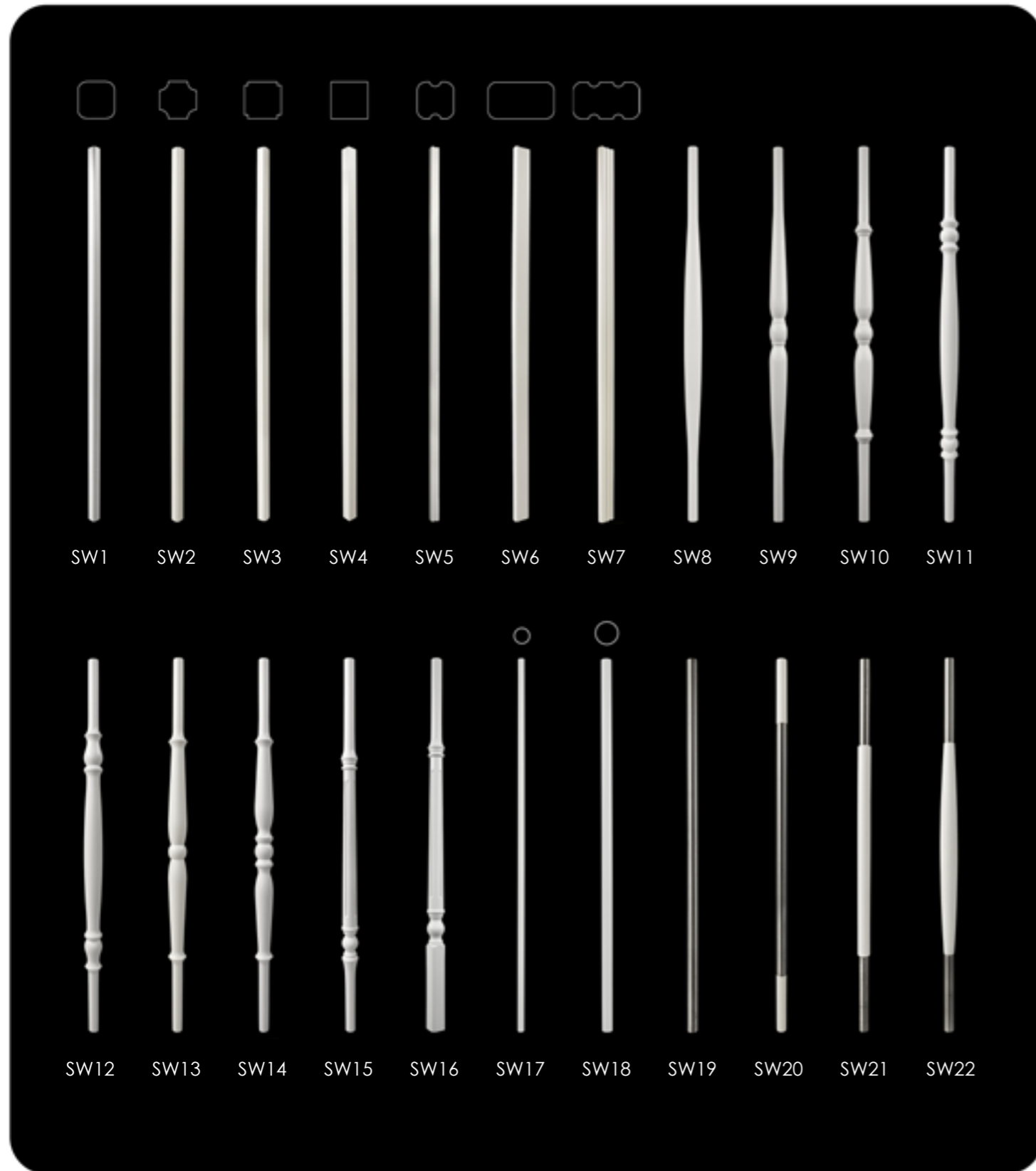


P1 P2 P3 P4 P5 P6

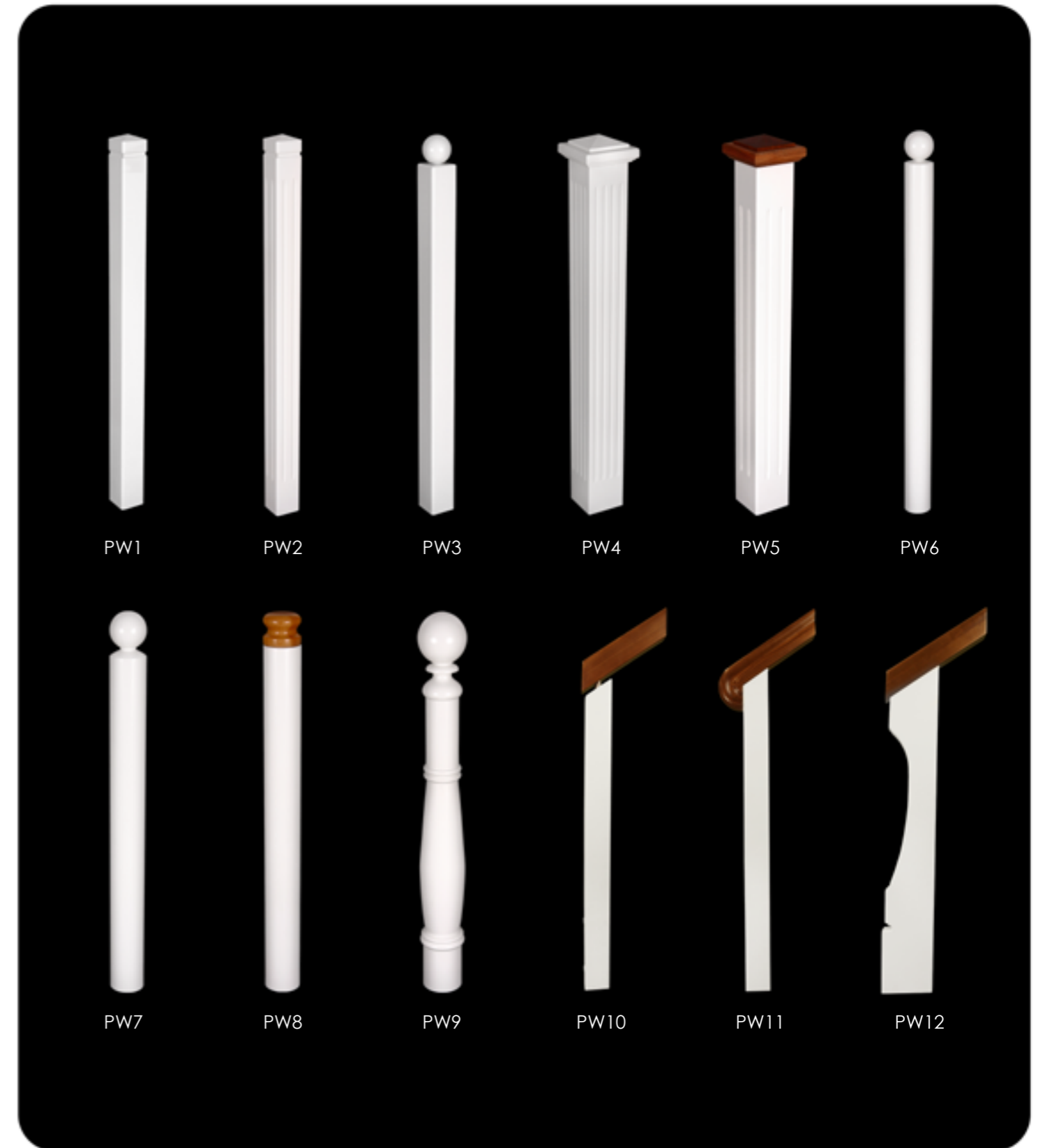


P7 P8 P9 P10 P11 P12

Stäbe in weiß



Pfosten in weiß





ul. Hołdownicza 17,
74-400 Dębno
Tel. +49 30 692098491
Kom. +48 666 886 772
Fax. 95 760 42 41
E-Mail biuro@kami.com.pl